

AU CARREFOUR DU CARRÉ ET DE LA RUE PRINCE-ARTHUR

ENTRETIEN AVEC GÉRALD ZAHND, RÉSIDENT DU PLATEAU

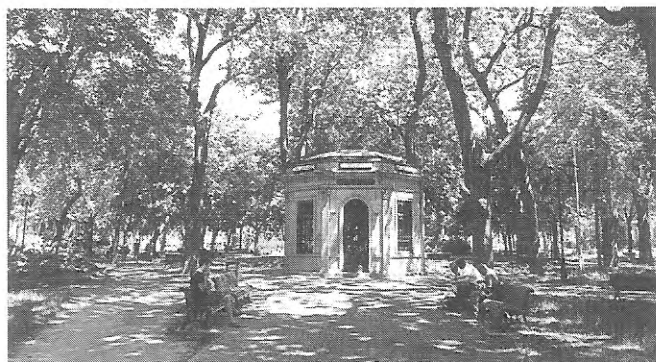
Claude Gagnon, membre de la SHP

LE CÔTÉ EST du Carré Saint-Louis, situé en face de la rue Saint-Denis, de ses bars et restaurants est sa façade la plus connue. La limite ouest, donnant sur la rue Laval, est moins souvent citée, mais elle forme un véritable carrefour avec la rue Prince-Arthur qui vient s'y «déverser». L'artiste multidisciplinaire Gérald Zahnd, résident du Plateau depuis 1965, insiste sur cette interface méconnue du Carré et sur la vie communautaire et artistique intense qui s'est vécue au carrefour du Carré et de la populaire rue piétonne.

ON NE PEUT, selon Zahnd, ignorer ce carrefour de vie. Physiquement, la rue et ses promeneurs débouchent en plein dans le Carré en traversant l'étroite rue Laval, et ce, depuis le XIX^e siècle¹. Ces promeneurs ne sont pas que des passants; la rue Prince-Arthur a créé un milieu de vie reconnu et cité à plusieurs reprises.

IL Y AVAIT notamment le fameux bar le «Prince-Arthur» où toute une faune d'artistes et d'habitues palpitait. La chanson «Prince-Arthur», composée par Francine Ruel et Pierre Flynn et popularisée par Louise Forestier en est la plus croustillante évocation. Il y a aussi la chanson de Plume Latraverse, moins connue, concernant la destinée particulière de ce bar qui s'effondra littéralement au soir du tremblement de terre du 25 novembre 1988; séisme qui secoua le Québec dans plusieurs régions et provoqua l'effondrement de l'édifice alors en rénovation. Dans *La chute du Prince*, Plume raconte : «C'était la nuit du tremblement de terre, J'étais sorti pour prendre l'air (...), Oui maman j'ai vu tomber Prince Arthur, Oui maman, j'ai vu tomber l'temple de la culture. (...), Le mur dret à côté du Prince-Arthur (l'mur de la Mazurka), Qui attendait d'être patché de ses fissures (...), il se disloqua vers midi et demi»².

LE BAR jouxtait en effet le célèbre restaurant polonais de l'époque, *La Mazurka*. Ce restaurant trônait sur la rue depuis 1963³, bien avant qu'elle soit piétonne dans les années 80. Le restaurant polonais *La Mazurka* était un fleuron de la communauté polonaise, dite «Petite Pologne», qui avait son chef-lieu sur la même rue, la «Salle polonaise», «lieu de rassemblements (...) culturels, débats publics et assemblées syndicales (...), aujourd'hui le *Café Campus*⁴. Dans les années 70, le restaurant grec *Demos* rue Prince-Arthur vint bouleverser les habitudes de restauration en invitant les clients à apporter leur vin !



CARRÉ SAINT-LOUIS en arrivant de la rue Prince-Arthur (sans date). La fontaine est derrière le kiosque : <https://montreal.for91days.com/saint-louis-square-and-rue-prince-arthur/>

CES QUELQUES SOUVENIRS nous rappellent, selon Gérald Zahnd, que la partie ouest du Carré Saint-Louis, à la jonction de Prince-Arthur et de la rue Laval, était un véritable carrefour de loisirs et de culture. «On déambulait naturellement de la rue devenue piétonne vers la fontaine du square, aller-retour» !

1. «La rue Prince-Arthur et ses intersections», *Les grandes rues de Montréal*, Ville de Montréal : https://ville.montreal.qc.ca/portal/page?_pageid=5677,57651598&_dad=portal&_schema=PORTAL

2. Plume Latraverse, «La Chute du Prince-Arthur» : <https://genius.com/Plume-latraverse-la-chute-du-prince-lyrics>.

3. «Prince-Arthur restaurant owners blame politicians for street's decline», CTV news : <https://montreal.ctvnews.ca/prince-arthur-restaurant-owners-blame-politicians-for-street-s-decline-1.796184>.

4. Suzanne Laferrière, «Les Visages du Plateau Mont-Royal», p. 15 : <https://www.erudit.org/fr/revues/continue/1995-n66-continue1053726/17237ac.pdf>.